

# LES PERLES D'EAU DOUCE **CHINOISES** REMPORTENT UN VIF SUCCES EN EUROPE

**L**es perles d'eau douce...De véritables concurrentes des perles d'eau de mer. Avec plus de 12 tonnes par an de perles rondes, la perle d'eau douce de Chine est regardée d'un nouvel œil par les bijoutiers-joailliers du monde entier.

Les perles d'eau douce cultivées avec fragments détiennent à ce jour la plus grande part du marché mondial.

Ces nouvelles perles de culture sont d'ores et déjà considérées comme de « pures perles » parce qu'elle ne contiennent aucun nucleus et ne présentent que des couches concentriques de nacre sur toute leur épaisseur.



**D**epuis deux ans, nous attendions la nouvelle ! L'arrivée annoncée sur le marché de lots de perles d'une qualité très supérieure suscite pas mal d'excitation.

Les tailles vont de 2 à 12 mm avec une grande variété de couleurs naturelles ; blanche, dorée, rose...etc.

Les producteurs de perles d'eau de mer se voient défiés par les coûts de production plus faibles et les énormes capacités de production dont bénéficient les cultivateurs chinois. Une fantastique opportunité pour le consommateur avec une plus large variété de perles d'eau douce de haute qualité disponible à des prix compétitifs et cataloguée « pures perles » par les bijoutiers-joailliers.

**L**'élevage dure de 2 à 6 ans selon la grosseurs recherchées. Des moules cultivées par dizaines de milliers. La moule mère mesure jusqu'à 30 cm de longueur.

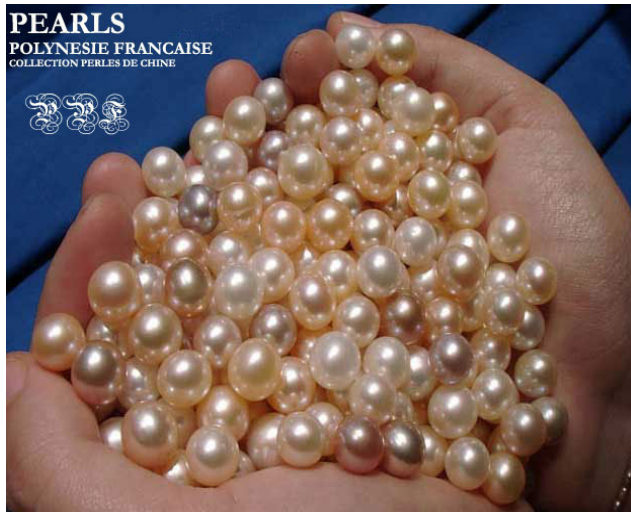
La variété de moule perlière privilégiée aujourd'hui est la variété *Hyriopsis cumingi* qui peut atteindre jusqu'à 30 cm de long pour 20 cm de large. Beaucoup plus performante en qualité que la variété *Cristaria plicata*. Les fermiers implantent des fragments de manteau de 2 à 3 mm directement dans le manteau de la moule (et non pas dans la gonade [organe sexuel] comme pour la perle de mer) quand l'animal a six ou sept mois et mesure de cinq à six centimètres. Les implants sont effectués dans le manteau de l'animal à raison de vingt à vingt-cinq incisions pour chacune des valves.

La récolte s'effectue en principe durant le mois de novembre, avant l'hiver. Les perles mesure de 2 à 12 mm, au plus, et la plupart entre 4 mm et 7 mm.

**L**es perles d'eau douce avec fragment ne comportent que de la nacre alors que la couche de nacre n'est que de 0,3 mm à 3 mm pour les perles de mer. Les couleurs obtenues dans des tons pastels varient du jaune au pourpre avec une prédominance de blanc et de crème. Les perles sont lavées et séchées avant d'être frottées de débris végétaux dans des machines spéciales pour retrouver leur lustre.

La grande majorité des fermes perlières en Chine sont situées dans la région de Shanghai.

**PEARLS**  
POLYNESIE FRANCAISE  
COLLECTION PERLES DE CHINE



**PEARLS**  
POLYNESIE FRANCAISE  
Sarl au capital de 1 000 000 F xpf

BP 2711 Papeete - TAHITI  
Tel / Fax : 689 42 33 86

IMPORTATION / EXPORTATEUR  
PERLES DE CULTURE  
Perles de Chine - Perles de Tahiti  
Collection bijoux  
[contact@pearls.pf](mailto:contact@pearls.pf)